

NOUVELLE

MISE À JOUR

20

23



TOULOUSE

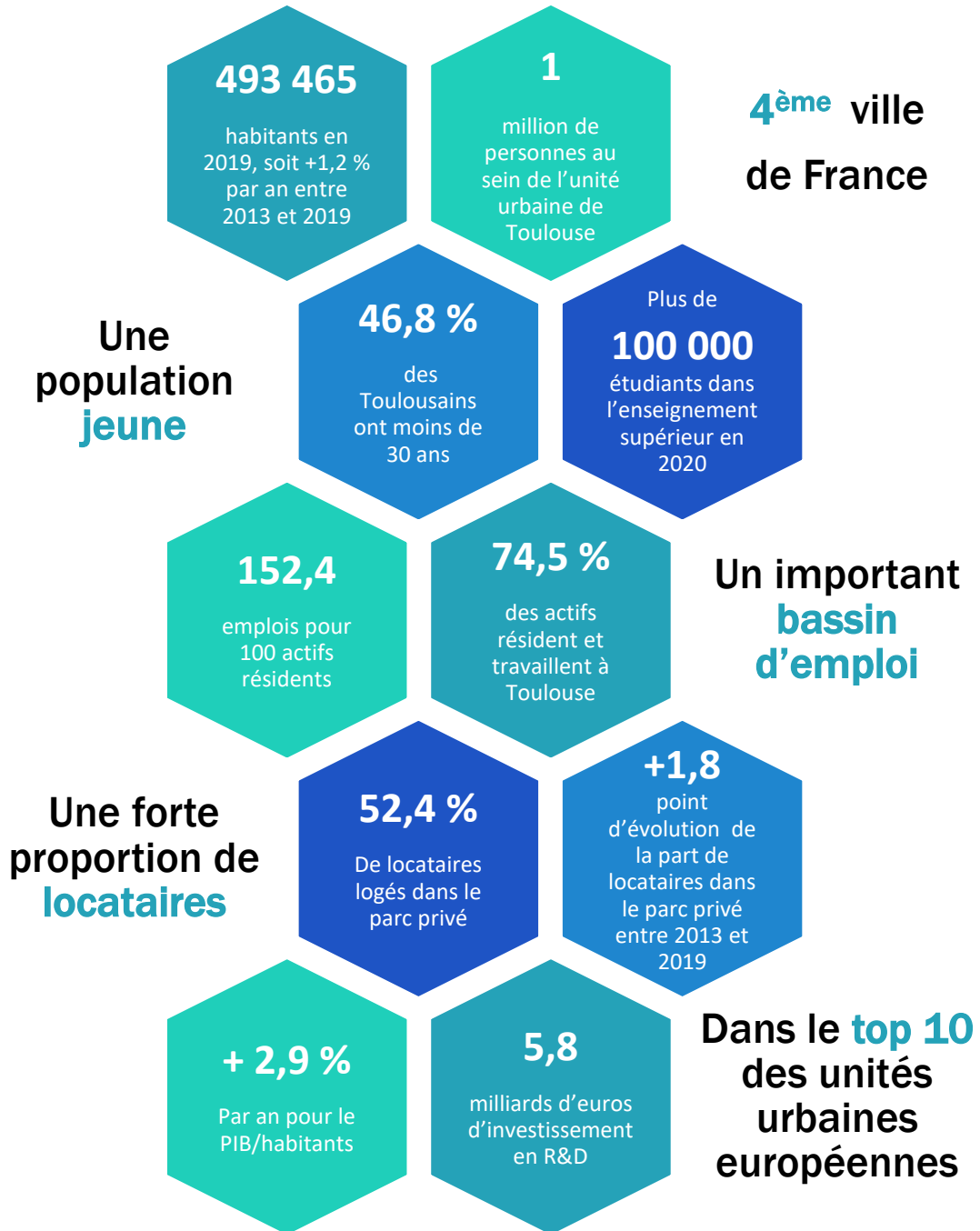
Dossier découverte



le LABORATOIRE
de l'IMMOBILIER



CHIFFRES-CLES

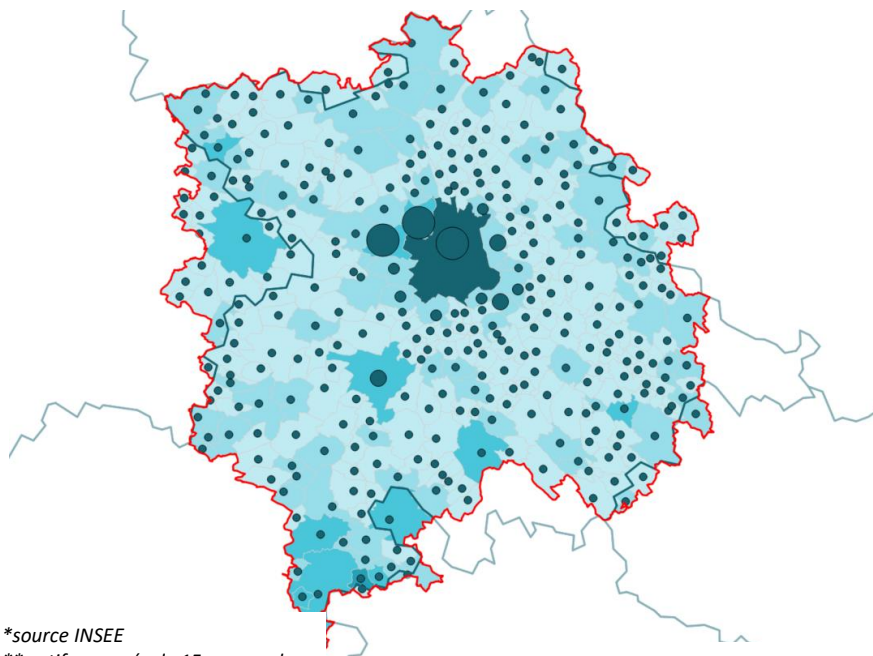


EMPLOI - ENTREPRISES



Zone d'emploi de Toulouse

335 communes réparties sur 5 départements

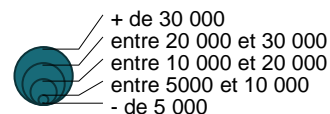


*source INSEE

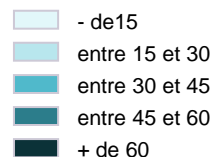
** actifs occupés de 15 ans ou plus

Infographie : Laboratoire de l'Immobilier

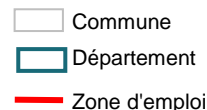
Nb emplois au lieu de travail en 2019*



Part des actifs** travaillant au sein de leur commune de résidence en 2019 (en %*)



Limites



Principaux secteurs employeurs à Toulouse

Nom	
Administration publique et Défense	• 42 538
Enseignement	• 31 307
Activités pour la santé humaine	• 26 679
Fabrication d'autres matériels de transport	• 24 778
Commerce de détail sauf automobiles	• 14 165
Programmation, conseil et activités informatiques	• 11 492
Activités d'architecture et d'ingénierie	• 11 345
Action sociale sans hébergement	• 10 613
Restauration	• 10 287
Recherche, développement scientifique	• 8 897

Sources : Fichier Flores, Insee 2020

Plus de **582 122** emplois
dont 56 % à **Toulouse**

42 696
établissements actifs
employeurs
au 31/12/2020



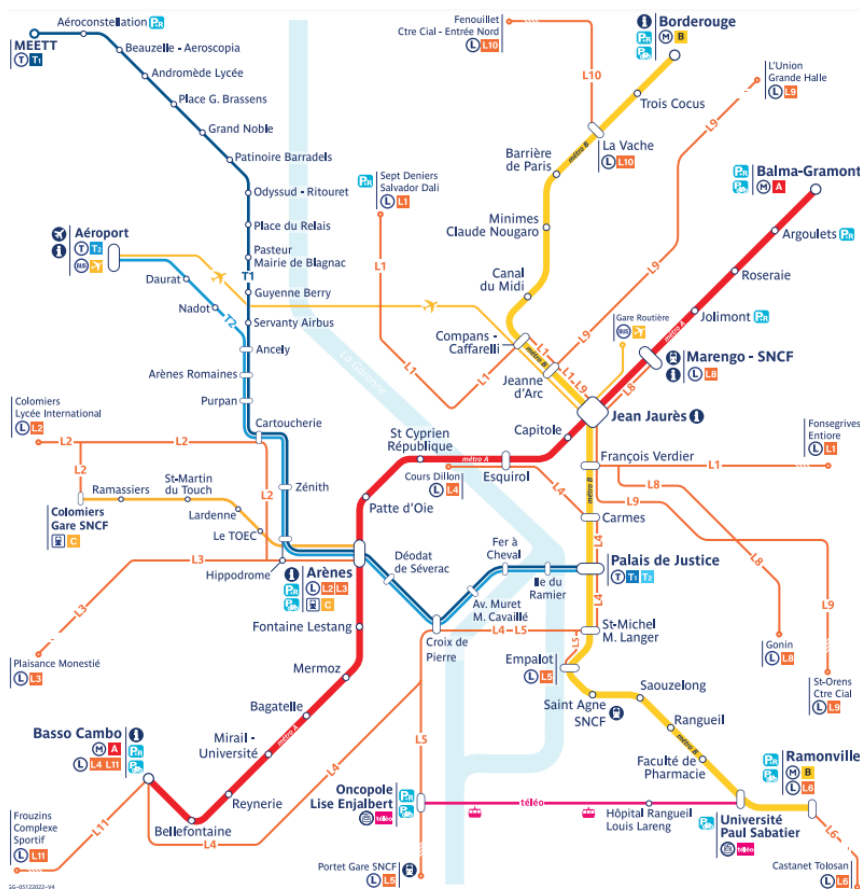
le LABORATOIRE
de l'IMMOBILIER

TRANSPORTS



Le réseau de transport TISSÉO

Les lignes principales : **2** lignes de métro et **1** future **3^{ème}** ligne - **2** lignes de tramway - **1** ligne de téléphérique – **10** lignes linéo et **140** lignes de bus



Pour en savoir plus : www.tisseo.fr

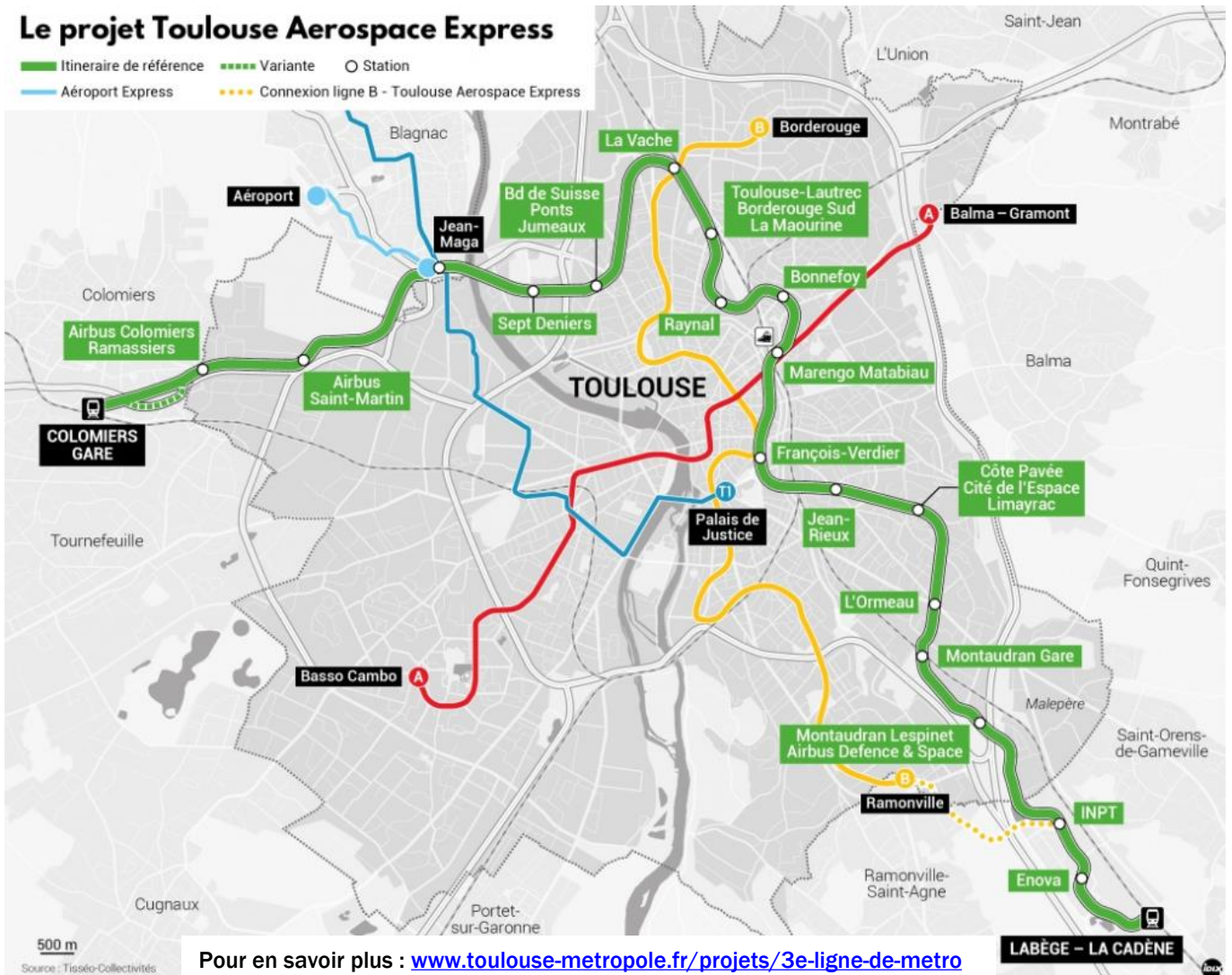
TRANSPORTS



Le réseau de transport TISSÉO Une 3^{ème} ligne de métro à l'horizon 2028

Le projet Toulouse Aerospace Express

— Itinéraire de référence - - - Variante ○ Station
— Aéroport Express ●●●●● Connexion ligne B - Toulouse Aerospace Express



Pour en savoir plus : www.toulouse-metropole.fr/projets/3e-ligne-de-metro

- Un tracé qui reliera l'ouest à l'est, de Colomiers à Labège
- **21** stations de métro qui desserviront **48 %** des emplois

TRANSPORTS



6^{ème} aéroport de France

9,6 millions de passagers en 2019



Pour en savoir plus : <http://www.toulouse.aeroport.fr>

- Situé à **7 kilomètres** du centre-ville
- Seul aéroport français dans le **top 20** mondial du classement flight-report.com
- **40 vols directs quotidiens vers Paris**, 10 vers Londres, 8 vers Madrid, 4 vers Bruxelles ou Munich, 3 vers Amsterdam ou Francfort, 2 vers Rome et 1 vers Genève

EMPLOI - ENTREPRISES



Berceau des technologies de demain

- **Capitale mondiale de l'aéronautique**
 - 65 000 emplois dans 600 entreprises
 - Siège mondial du groupe Airbus
 - 25 % de la R&D française
- **Capitale européenne du spatial**
 - 25 % des emplois européens
 - 12 000 emplois 400 sociétés
 - Siège du Centre National des Etudes Spatiales (CNES)



FRENCH TECH
TOULOUSE

- **Ville French Tech**
 - Top 3 villes startup en France
 - 20 000 m² de pépinières
 - 700 startups

Pour en savoir plus : <https://www.invest-in-toulouse.fr/intelligence-artificielle>
https://www.invest-in-toulouse.fr/Toulouse_capitale_aerospatial



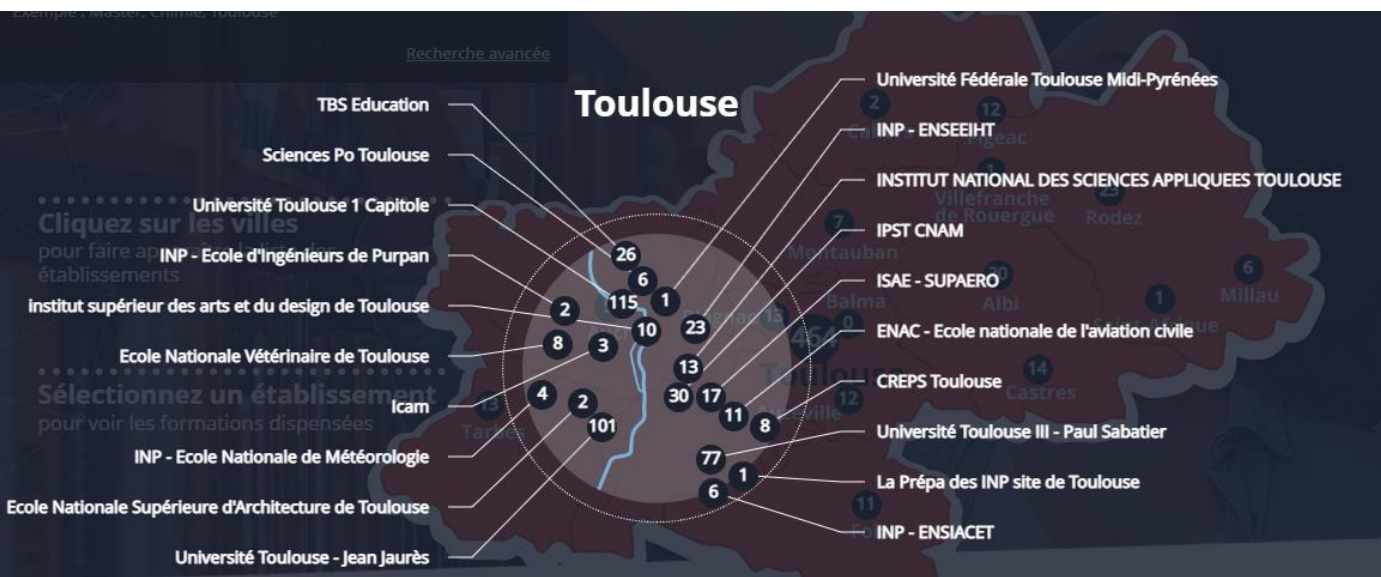
le **LABORATOIRE**
de l'**IMMOBILIER**

ETUDIANTS – UNIVERSITE



L'Université fédérale de Toulouse 2^{ème} ville universitaire en France

- 2^{ème} université créée en France en 1229
- 130 000 étudiants dont 15 000 venus du monde entier
- 29 établissements membres :
 - 23 établissements d'enseignement supérieur
 - 1 CHU
 - 6 organismes de recherche

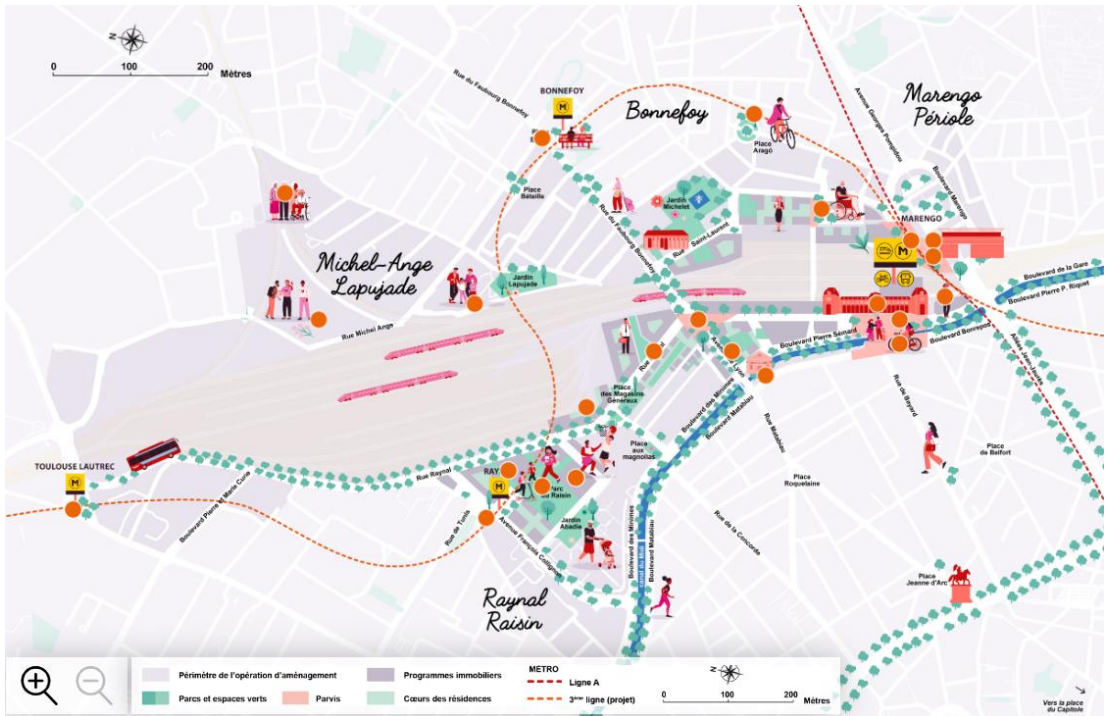


<http://formations.univ-toulouse.fr/fr/index.html>

GRANDS PROJETS

TOULOUSE GRAND MATABIAU – QUAIS D'OC

Un futur quartier d'affaires autour de la gare
Matabiau à l'horizon 2030



- 1 **gare modernisée** et rénovée avec 3 nouvelles lignes de métro et 1 pôle d'échange multimodal (**150 000 voyageurs / jour** à horizon 2030)
- **4 ha de parcs & jardins** et plus de 700 arbres plantés
- 3 nouveaux équipements : **école, crèche et gymnase**
- **3 000 logements** ; 200 000 m² de bureaux ; 30 000 m² de services et commerces de proximité

Pour en savoir plus : <https://www.toulouse-grandmatabiau.fr/>

GRANDS PROJETS

TOULOUSE ZAC MALAPERE

Opération de développement d'un site de 113 hectares au sud-est de Toulouse

TRANCHE 1
2016 - 2028

TRANCHE 2
2028 - 2030+

- Phase 1
(2016 - 2022)
- Phase 2
(2022 - 2028)
- Phase 3
(2028 - 2033)
- Phase 4
(2033 - 2036)
- Phase 5
(2030 +)



3

- 113 hectares
- 90 000 m² d'activités dont 5 000 m² de commerces & services
- 6 700 logements dont 30 % de social, 15 % à prix maîtrisés, 55 % en accession libre
- 19 100 m² d'équipements publics (dont un groupe scolaire livré en 2019)

Pour en savoir plus :

<https://jeparticipe.metropole.toulouse.fr/processes/faubourgmalapere?locale=fr>

GRANDS PROJETS



TOULOUSE AEROSPACE

Un nouveau quartier mixte dédié à l'innovation au sud-est de Toulouse à l'horizon 2028



- **175 500** m² de bureaux et activités tertiaires
- **96 300** m² d'habitat résidentiel
- **50 000** m² dédiés à la recherche et l'enseignement supérieur
- **20 000** m² de commerces et services
- **23 000** m² d'équipements publics
- **2** stations de métro sur le quartier en **2028**

Pour en savoir plus : www.toulouseaerospace.com

GRANDS PROJETS



GRAND PARC CANAL

Canal du Midi, Canal de Brienne et Canal de Garonne : **30 km de voies d'eau** à redécouvrir

Les 30 kilomètres de canaux traversent quatre communes de la Métropole, du nord au sud :
Saint-Jory, Lespinasse, Fenouillet et Toulouse.



- **D'ici fin 2026** : premières opérations d'aménagement. Il s'agit de réalisations pérennes (réaménagement du parvis Brienne - Saint-Pierre à Toulouse) ou provisoires (dites tactiques) pour mettre au point des aménagements avant mise en œuvre définitive.
- **Horizon 2035** : fin des opérations
- **8 millions d'euros** pour la période 2021-2026

Pour en savoir plus : <https://metropole.toulouse.fr/grand-parc-canal#calendrier>